

見ごろカレンダー

春



ヤマナラシ



オオシマザクラ



ヤマツツジ



ミヤコツツジ

夏



ノイバラ



キキョウ

秋

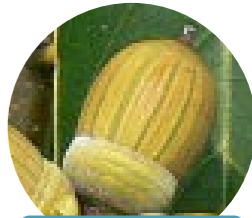


アキグミ(実)



カキ

冬



アラカシ(実)

植物



ヤマザクラ



シデザクラ



モチツツジ



アキグミ



チガヤ



オニユリ



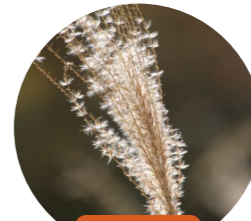
サワヒヨドリ



キンミズヒキ



ツリガネニンジン



ススキ



アベマキ(実)



アリアケスミレ



フモトスミレ



ハナニガナ



ミヤコグサ



ニワゼキショウ



コバンソウ



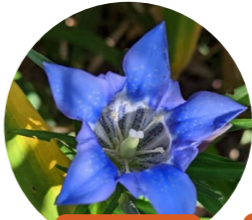
オミナエシ



クズ



アキノノゲシ



リンドウ



サルトリイバラ(実)



クスギ(実)



コナラ(実)

昆虫



ツマキチョウ



アオスジアゲハ



ムラサキシジミ



キアゲハ



ニイニイゼミ



ツクツクボウシ



キリギリス



ササキリ



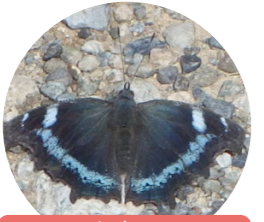
クマバッタ



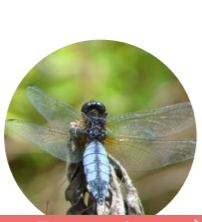
ヒメアカネ



オオカマキリの卵



ルリタテハ



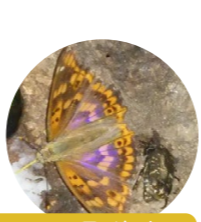
ハラビロトンボ



ジャノメチョウ



ヒラタクワガタ



コムラサキ



ウチワヤンマ



ショウリョウバッタ



ツチイナゴ(幼虫)

秋頃はハチの営巣活動が活発になるため、ハチにご注意ください。



ゴマダラチョウの幼虫

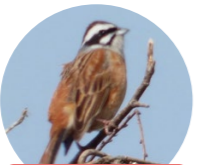
野鳥



ウグイス



エナガ



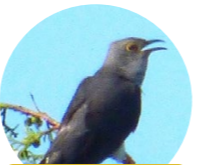
ホオジロ



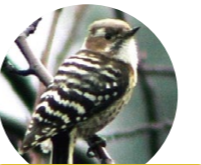
キビタキ



メジロ



ホトトギス



コゲラ



シジュウカラ



モズ



ミサゴ



ツグミ



シロハラ



ジョウビタキ

写真提供：信太の森 FAN クラブ、いずみの国の自然館クラブ

一年を通して信太山で見られる動物



タヌキ



イタチ



カヤネズミ



ニホンウサギの糞

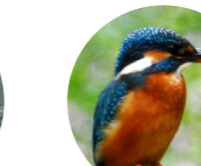
惣ヶ池湿地で見られる生き物



ニホンアカガエル



ニホンカナヘビ



カワセミ



コモウセンゴケ

～公園利用時に気を付けていただきたいこと～

- ・ 柵の中に入る
- ・ 許可なく動植物を取る
- ・ ボールを使った危ない遊び
- ・ 自転車、バイクの利用
- ・ 許可のないたき火やバーベキューなど火の利用
- ・ ネコなど動物にエサをやる
- ・ 犬の放し飼い